

# 안전한 등.하굣길을 위한 어린이가 꼭 지켜야 할 교통안전수칙

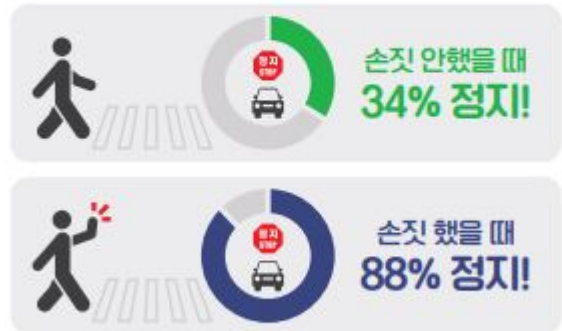
갑자기 튀어나오는 행동은 NO!  
횡단보도를 건널 때 세가지 원칙을 꼭! 기억해요.

1 신호를 기다릴 땐 안발 뒤로 물러서기  
**서다**

2 신호가 초록불로 바뀌면 좌우 살피기  
**보다**

3 뛰지 않고 천천히 건너기  
**걷다**

건너갈게요! 손으로 말해요!  
횡단보도 손짓 캠페인



“보행자가 손짓하니, 차량 10대 중 9대가 일시정지”

친구들과 함께하는 등하굣길  
차길 근처에서는  
친구를 밀치거나 장난치면 안돼요!  
자동차 주변에서 노는 것도 위험해요.



비나 눈이 오는 날은 도로가 혼잡하고  
주변이 잘 보이지 않을 수 있으니  
차에서 멀리 떨어져 걷고,  
평소보다 더욱 주의가 필요해요.



스쿨존내 교통사고, 운전자, 보호자, 어린이  
모두의 노력이 있어야 줄일 수 있어요!



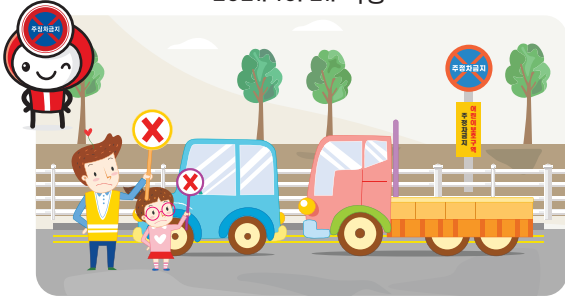
어린이 횡단보도 안전하게 걸기  
출처: 도로교통공단서울지부



# 스쿨존을 대하는 운전자의 자세

## 어린이 보호구역 내 모든 도로에서 주·정차 전면 금지

2021. 10. 21. 시행



키가 작은 어린이들이 주정차된 차량 사이에 있는 경우에는 운전자가 어린이를 발견하기 어려워요.

## 반드시 승하차가 필요하다면 '안심 승하차존'을 이용

스쿨존 내 주정차는 금지되었지만, 먼 거리에서 또는 차로 통학을 해야 하는 어린이는 '통학차량 안심 승하차 존'을 이용할 수 있어요. '어린이 승하차 표시판'이 있다면 5분 동안 주정차가 가능하고, 다른 이유로는 주정차가 불가능합니다.

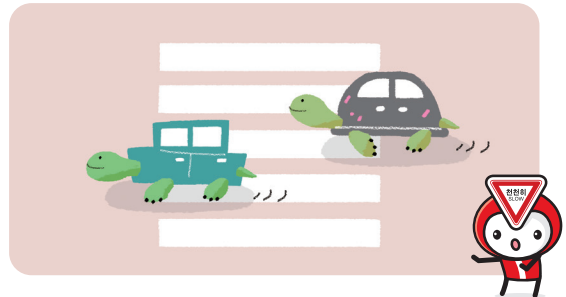


## 어린이보호구역 속도준수 스쿨존에서는 30km/h 이하로!



어린이들이 도로로 갑자기 뛰어나올 수 있으니 좌우를 잘 살피며 서행하세요.

## 언제든 브레이크 페달을 밟아 멈출 준비를 해주세요.



스쿨존에서는 예외의 상황에 대처 능력이 떨어지는 아이들의 신체 및 행동의 특성을 운전자가 미리 이해하고 주의해주세요.

## 신호기가 없는 횡단보도 앞에서는 무조건 일시정지!

2022. 7. 12. 개정 도로교통법 시행!



어린이 보호구역

## 보행자가 횡단보도를 통행하려고 할 때에도 일시정지

2022. 7. 12. 개정 도로교통법 시행!

개정 전

통행하고 있을 때



개정 후

통행하고 있을 때  
통행하려고 할 때



서울특별시교육청



도로교통공단 서울특별시지부